

**ธนาคารคอมมอนเวลธ์แห่งออสเตรเลีย - ภาพรวม**

**31 ธันวาคม 2010**

ธนาคารคอมมอนเวลธ์แห่งออสเตรเลีย (CBA) เป็นผู้ให้บริการชั้นนำด้านการเงินแบบบูรณาการ รวมทั้งการธนาคารแบบค้าปลีก การธนาคารแบบพรีเมียม การธนาคารทางธุรกิจ การธนาคารของสถาบัน การจัดการกองทุน เงินซูปเปอร์แอนนุเออชั่น การประกัน การลงทุนและผลิตภัณฑ์การเป็นนายหน้าซื้อขายหุ้นและบริการต่างๆ

ธนาคารใหญ่ที่สุดของออสเตรเลียและบริษัทใหญ่ที่สุดอันดับสองในตลาดหลักทรัพย์ ASX # 1 การฝากเงินในครัวเรือน มีส่วนแบ่งตลาดมากกว่า 30%  
 # 1 ด้านเงินกู้ยืมบ้าน มีส่วนแบ่งตลาด 26%  
 # 1 ฐานการค้ำประกัน (อันดับแรก) ส่วนแบ่งตลาด 11%  
 การกระจายลูกค้าขนาดใหญ่ ด้วยลูกค้า 13 ล้านคน

รหัส ASX : CBA	รอยเตอร์ส : CBA.AX	
บลมเบิร์ก : CBAU <CORP>	CBA4 <GO>	
<b>การจัดอันดับเครดิต</b>	<b>ระยะยาว</b>	<b>ระยะสั้น</b>
สแตนดาร์ด & พอร์ส	AA (แนวโน้มนเสถียรภาพ)	A-1+
บริการนกลงทุนของมูดีส์	Aa2 (แนวโน้มนเสถียรภาพ)	P-1
การจัดอันดับของไฟท์ซ์	AA (แนวโน้มนเสถียรภาพ)	F1+

**การเงิน**

เดิมถึง 30 มิถุนายน	2011	2010	2009
<b>งบดุล</b>			
ทรัพย์สินสุทธิ	504,642	500,760	473,715
ทรัพย์สินทั้งหมด	667,899	646,330	620,372
เงินฝากและเงินกู้สาธารณชนอื่นๆ	401,147	374,663	368,721
หนี้สินทั้งหมด	630,612	610,760	588,930
ส่วนของผู้ถือหุ้น	37,287	35,570	31,422
<b>บัญชีรายได้อื่น</b>			
รายได้สุทธิจากดอกเบี้ย	12,658	11,868	10,186
รายได้ต่างๆจากการดำเนินงาน	7,001	7,191	6,632
รวมยอดรายได้จากการดำเนินงานทั้งหมด	19,659	19,059	16,818
รายจ่ายในการดำเนินงาน	(8,891)	(8,601)	(7,765)
รายจ่ายจากความเสียหายจากเงินกู้	(1,280)	(2,075)	(3,048)
กำไรในการดำเนินงานก่อนหักภาษีรายได้	9,488	8,383	6,005
รายจ่ายค่าภาษีบริษัท	(2,637)	(2,266)	(1,560)
ผลประโยชน์อื่นที่ไม่มีการควบคุม	(16)	(16)	(30)
กำไรสุทธิหลังภาษี ("เกณฑ์เงินสด")	6,835	6,101	4,415
แบ่งค่าเวสต์และรายการอื่นที่ไม่ใช่เงินสด	(441)	(437)	308
กำไรสุทธิหลังภาษีและรายการสำคัญอื่น ๆ ("เกณฑ์กฎหมาย")	6,394	5,664	4,723

เดิมถึง 30 มิถุนายน	2011	2010	2009
<b>ความเพียงพอของกองทุน</b>			
ระดับ	10.0%	9.2%	8.1%
เทียบเท่าระดับ 1 ของ FSA <sup>1</sup>	13.7%	12.8%	11.0%
เงินทุนรวมทั้งสิ้น	11.7%	11.5%	10.4%
<b>อัตราผลกำไร</b>			
ผลตอบแทนส่วนผู้ถือหุ้น (เกณฑ์เงินสด)	19.5%	18.7%	15.8%
ส่วนต่างดอกเบี้ยสุทธิ	2.19%	2.13%	2.10%
รายได้การธนาคารอื่น ๆ / รายได้การธนาคารทั้งหมด	23.9%	25.7%	29.1%
ค่าใช้จ่ายในการดำเนินงาน / รายได้จากการดำเนินงานทั้งหมด	45.5%	45.7%	46.4%
<b>คุณภาพสินทรัพย์</b>			
ค่าใช้จ่ายจากปัญหาเงินกู้ / ยอดเงินกู้และการยอมรับข้อผิดพลาด	0.25%	0.41%	0.68%
การบริการการเงิน Collective Provisions / ยอดเงินกู้และการยอมรับ	0.59%	0.67%	0.66%

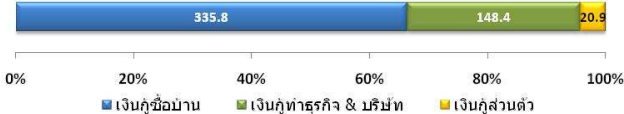
<sup>1</sup> ปรึกษาข้อมูลเพิ่มเติม FSA สำหรับความแตกต่างระหว่างการจัดอันดับระดับ 1 ของ APRA และ FSA

**เฉพาะออสเตรเลียและการจ้าง**

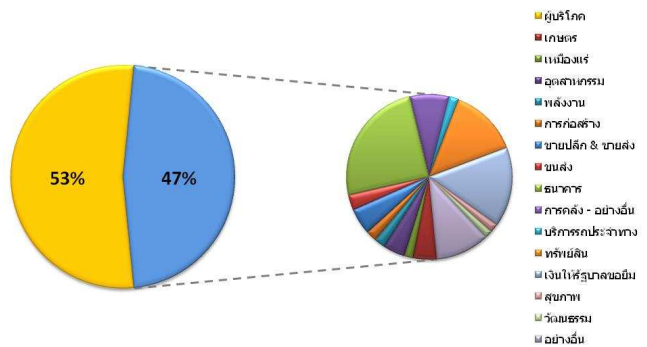
**การกระจายสินทรัพย์ตามเขตภูมิศาสตร์**



**คำอธิบายเรื่องการให้เงินกู้ (พันล้าน A\$)**

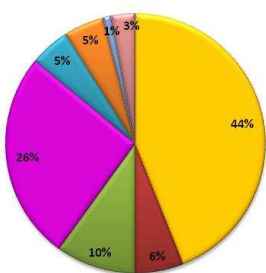


**เงินจากผู้ค้าส่งจากแหล่งต่างๆ**

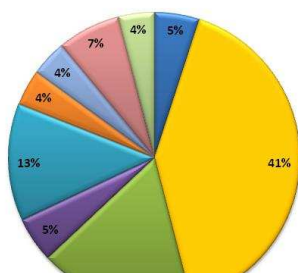


**เงินจากผู้ค้าส่งจากแหล่งต่างๆ**

**ตามภูมิศาสตร์**



**ตามผลิตภัณฑ์**



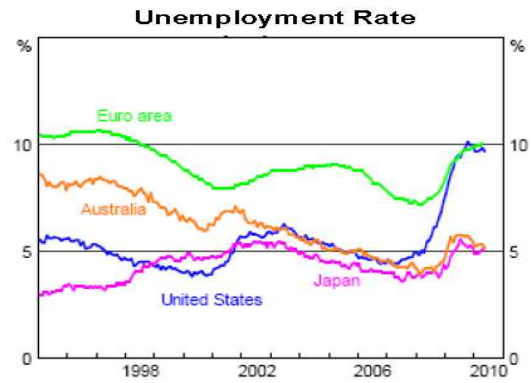
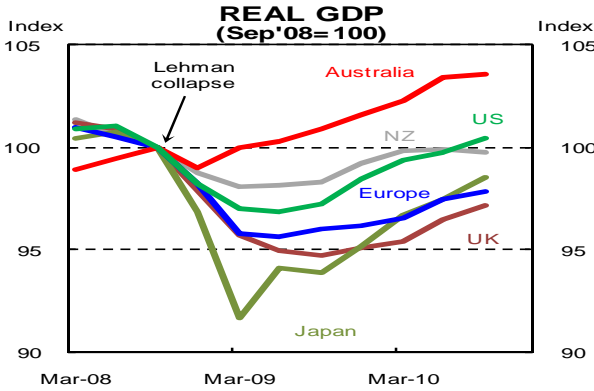
**โปรไฟล์วันครบกำหนดชำระหนี้**



**ภาพรวมของเศรษฐกิจออสเตรเลีย**

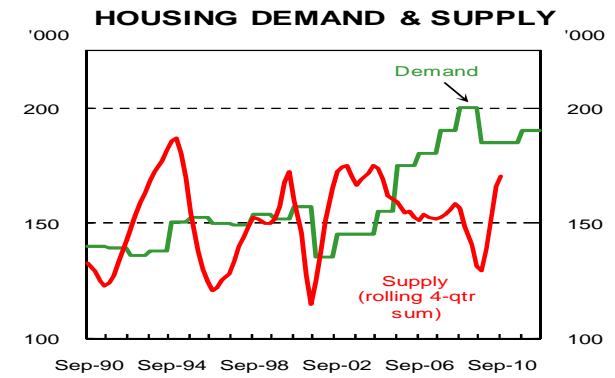
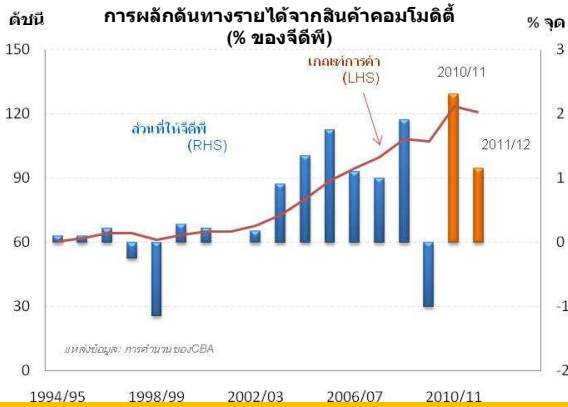
จีดีพีโตเพียงแนวโน้มนีที่ +3%

การว่างงานยังคงต่ำ อยู่ที่ 5%



**ราคาสินค้าคอมโมดิตี้จะทำให้มีการผลักดันในทางที่ดี**

**ความเจริญเติบโตของประชากรและการย้ายถิ่นฐานรวดเร็วกว่าการเคหะเริ่มต้น**

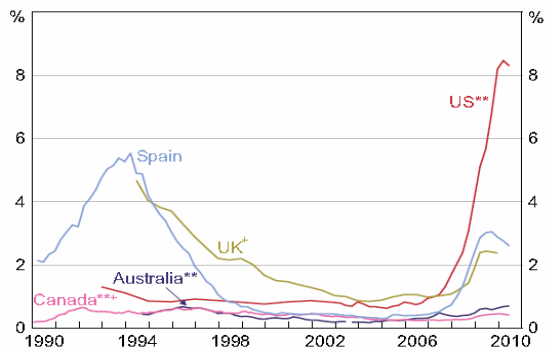
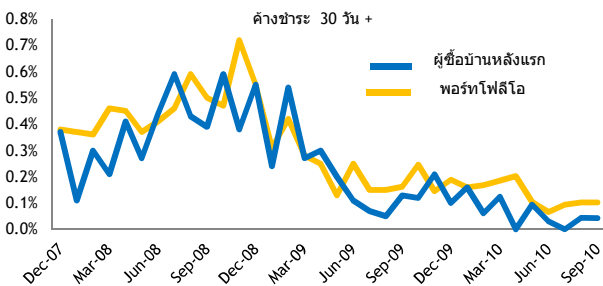


**ลักษณะสำคัญในการรับจำนองของ CBA**

- ตามปกติ การจำนองจะมีอัตราดอกเบี้ยแบบเปลี่ยนแปลงได้ ผู้กู้สามารถกำหนดเวลาการจ่ายหนี้คืน ทั้งเงินต้นและดอกเบี้ยได้ ทีละเล็กทีละน้อยโดยสม่ำเสมอ
- การประกันการจำนองของผู้ให้กู้ (LMI) สำหรับเงินกู้ทั้งหมดที่มีอัตราเงินกู้ต่ออัตรารวมค่า (LVR) > 80% (ข้อยกเว้นเป็นไปไม่ได้สำหรับลูกค้าระยะยาวที่มีค่าของเรา)
- 69% ของลูกค้ามีจำนวนจ่ายก่อนกำหนด (ไม่มีค่าปรับสำหรับการจ่ายก่อน ดอกเบี้ยสำหรับค่าบ้านที่เจ้าของอยู่เองนำไปหักภาษีไม่ได้)
- 98% ของเงินกู้แสดงเอกสารครบถ้วนที่จำเป็นพร้อมหลักฐานรายได้

**พอร์ทโฟลิโอของ CBA มีผลงานดี**

**เงินกู้ซื้อบ้านที่ไม่เกิดผล**



**โปรแกรมหนี้รายสำคัญ**

**ต้องการทราบเพิ่มเติม ?**

- เงินกู้ระยะกลางเป็นเงินยูโร
- หนี้สินในประเทศ
- เอกสารเชิงพาณิชย์ & ไม่รับรองการฝากเงินเป็นเงินยูโร
- เงินกู้ระยะกลางเป็นเงินอเมริกันดอลลาร์
- เอกสารเชิงพาณิชย์เป็นเงินอเมริกันดอลลาร์

ดูเอกสารประกอบการกู้ยืม รายงานขององค์กรจัดอันดับ ตลอดจนข้อมูลที่เกี่ยวข้องอื่นๆ ได้ @ [www.commbank.com.au/groupfunding](http://www.commbank.com.au/groupfunding)

**รายละเอียดในการติดต่อ - อีเมล [groupfunding@cba.com.au](mailto:groupfunding@cba.com.au)**

- ซิดนีย์ - เงินกู้ระยะยาว**
- Simon Maidment +612 9118 1339
  - Graham Raward +612 9118 1344
  - Patrick Bryant +612 9118 1345
  - Ed Freilikh +612 9118 1337 (หลักทรัพย์ค้ำประกัน)
  - Alvin Wei +612 9118 1342
  - Michael Thiyavutikan +612 9118 1346
  - Danny Do +612 9118 1347

- ความสัมพันธ์ด้านหนี้สินกับผู้ลงทุน**
- Richard Nelson +612 9118 1343
- ลอนดอน - เงินกู้ระยะยาว**
- Liam Carden +44 20 7710 3916
- ลอนดอน - เงินกู้ระยะสั้น**
- Stewart Nixon +44 20 7710 3975
- นิวยอร์ก - เงินกู้ระยะสั้น & ระยะยาว**
- Lisa Balfe +1 212 336 7730

**โปรดทราบ:** ไม่มีสิ่งใดในเอกสารฉบับนี้ เป็นหรือตั้งใจให้เป็น ข้อเสนอให้มีการสมัครเป็นสมาชิกหรือซื้อ หรือการซื้อเชิญให้สมัครเป็นสมาชิกหรือซื้อหลักทรัพย์ของธนาคารคอมมอนเวลธ์แห่งออสเตรเลีย (ABN 48 123 123 124) หรือจากบริษัทที่เกี่ยวข้องกับธนาคาร เอกสารฉบับนี้ไม่ได้ตั้งใจใช้เป็นข้อเสนอแนะหรือคำแนะนำ